

Rotations-Bogen-Stanzmaschinen (SO...DC)

Patent angemeldet 10 2009 039 553.9-26 Gebrauchsmusterschutz 20 2009 018 080.8

Die alternative Bogenstanzmaschine mit Präzisions-Magnetzylinder zur Aufnahme von hochwertigen Stanzblechen bis 1 mm Linienhöhe (bis ca. 350gr/m²) Umbauten auf Basis von gebrauchten Heidelberger Offsetdruckmaschinen aller S-Offset Modelle SOR ... SORS sowie GTO 52 (46) oder (SM 52, SM 74 und SM 102) auf Anfrage

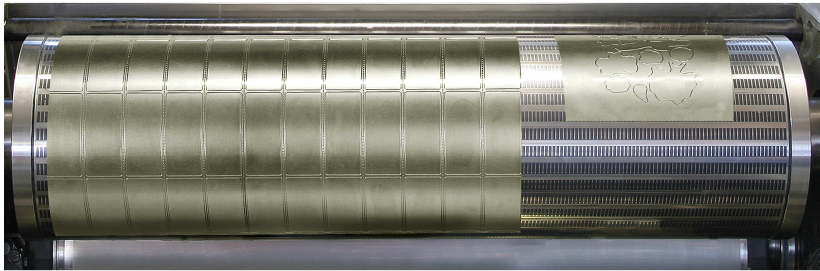
Es können auf diesen Maschinen die unterschiedlichsten Anforderungen wie Anstanzungen, Durchstanzungen, Perforier-, und Nutarbeiten, sowie Fensterstanzungen realisiert werden.

Neu ! Jetzt DC-Stanzmaschinen mit SPS-Steuerung



Lieferbar als Einzelwerk (**Abb.: DC 102 / SORS**) als reine Stanzmaschine oder in einer Mehrfarben Offset-Maschine im letzten Druckwerk oder im Lackwerk als „Inline“ Stanze.

Magnet-, und Gegenstanzzylinder hochpräzise geschliffen mit einer Rundlaufgenauigkeit von +/- 5/1000 mm.



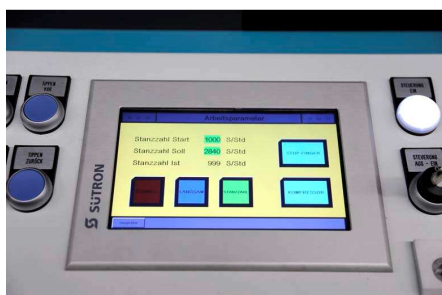
Neue Lagerungen der Zylinder garantieren die gewünschte Präzision und Schonung der Stanzbleche.

Die CNC gefrästen Stanzbleche führender deutschen Hersteller garantieren kürzeste Rüstzeiten, enorme Flexibilität, ein Höchstmaß an Wirtschaftlichkeit und gewähren minimalste Toleranzen. Verschiedene Anstanz-, Durchstanz-, Perforier- und Nutarbeiten können mit den Stanzblechen verwirklicht werden.

Die erhöhte Kraft des Magnetzylinders nimmt komplette Formen mit Registerbohrungen passend zu den serienmäßig oder einzelne Stanzsegmente auf, die variabel mit unterschiedlichem Stand ohne Einsatz von Werkzeug an jeder beliebigen Stelle innerhalb des Bogenbereichs angebracht werden können.



Komplett neue digitalisierte Siemens S7 SPS-Steuerung mit Touch-Screen und Bremsmotor mit Frequenzumwandler. Moderne Sicherheitssteuerung und Lichtvorhang an der Auslage. Digitale Anzeige der Zylinderbeistellung zwischen Magnet,- und Gegenstanzzylinder.



Direkter und unverbauter Zugang zum Zylinder erleichtert die Platzierung und evtl. Zurichtung bei Einsatz unterschiedlich genutzter Formen mittels kalibriertem Zurichtmaterial im μ -Bereich.



Hohe Laufleistung bis zum 8.000 Bogen / h je nach Material-, und Formeinsatz garantieren eine optimale Effizienz und kürzeste Amortisationszeit.

Lieferbar als Umbau einer vom Kunden gestellten Maschine, oder als Komplettlieferung.

Im Leasing ab 1.920,00 EUR mtl.